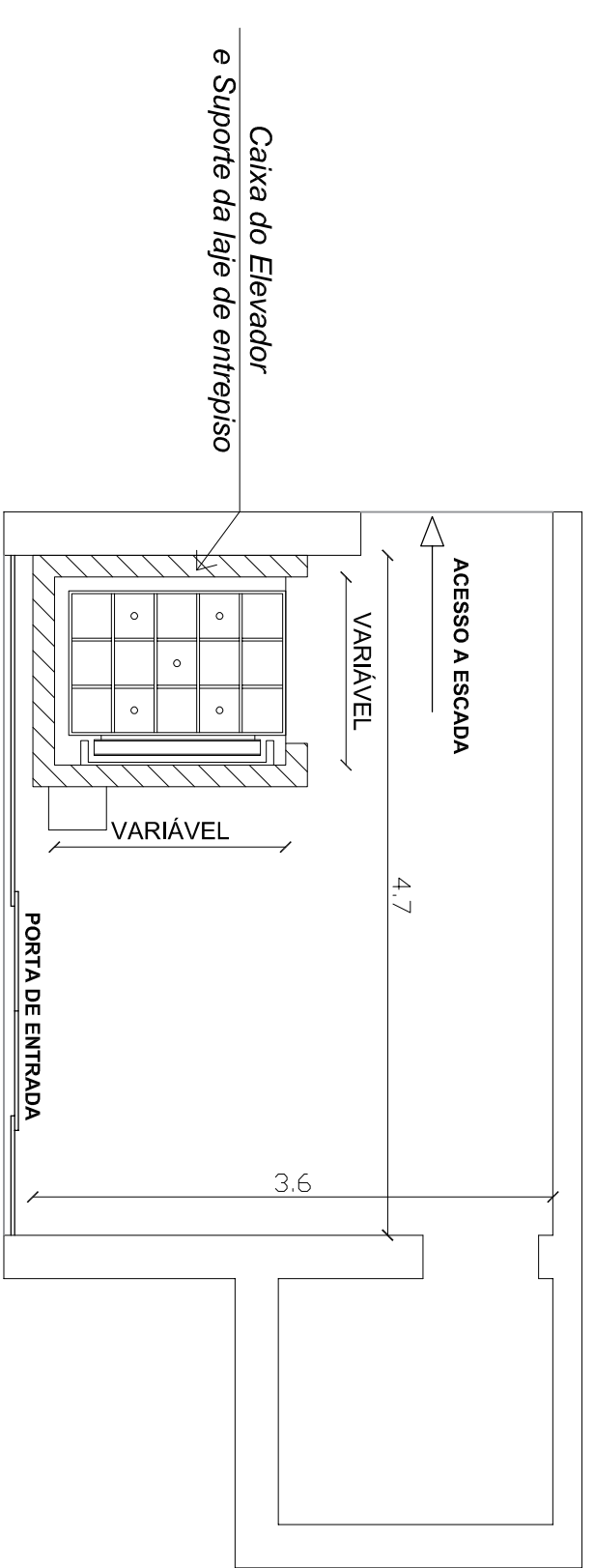
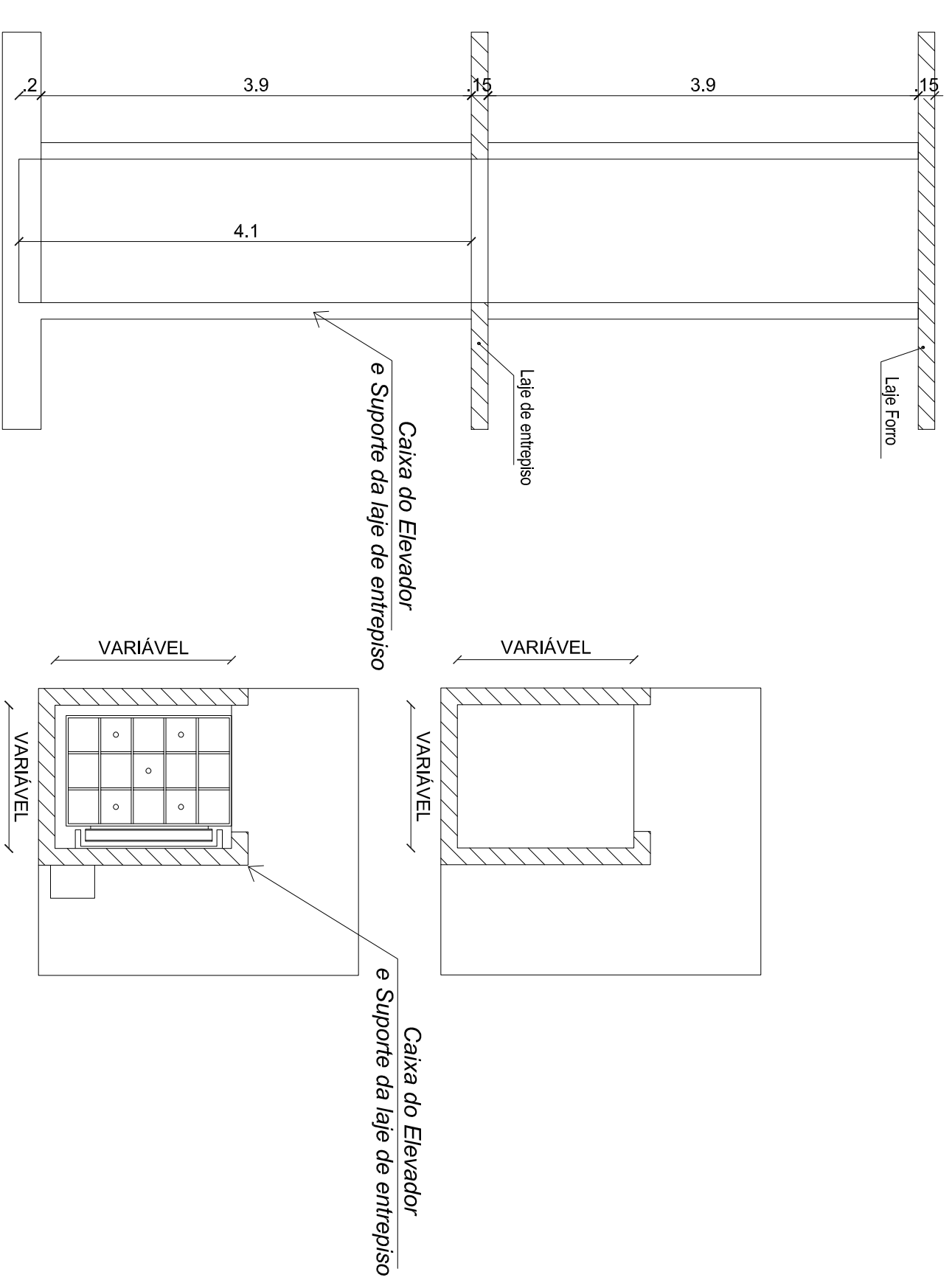


PLANTA BAIXA PAVTO SUPERIOR



DETALHE ENTRADA PAVTO INFERIOR



DETALHES ELEVADOR

OBS: AS DIMENSÕES PODEM VARIAR EM FUNÇÃO DAS DIMENSÕES DO EQUIPAMENTO DE CADA FABRICANTE. AS MEDIDAS DO LOCAL DE INSTALAÇÃO DEVEM SER CONFERIDAS.

BONFANTTI
ENGENHARIA

Eng. Responsável:
SILVANO ROQUE LUCCA
CPF: 54.321.986/53
PRESIDENTE DA CAMARA MUNICIPAL DE VEREDORES DE RONDALIA

Eng. Responsável:
SANDRO AUGUSTO BONFANTTI - CREIA 71.985/0
CPF: 54.321.986/53
PROFESSOR

Eng. Responsável:
CIBRA - PROJETO DE INSTALAÇÃO DE ELEVADOR
LOCAL: AVENIDA PRESIDENTE WAGNER, 1194 - RONDALIA, RS
Ano: 2021

Eng. Responsável:
CAMARA MUNICIPAL DE VEREDORES
CNPJ: 10.792.280/01-42

Proj. - Moldados de Concreto e Serviços de Engenharia e CREIA 78.390 - RS
Fundex (GR) 3383 1 132
R. dos Armazéns, 1139
Sala 303 - Condição - RS

Eng. Responsável:
SANDRO AUGUSTO BONFANTTI - CREIA 71.985/0
CPF: 54.321.986/53
PROFESSOR

Eng. Responsável:
CAMARA MUNICIPAL DE VEREDORES
CNPJ: 10.792.280/01-42

Eng. Responsável:
CIBRA - PROJETO DE INSTALAÇÃO DE ELEVADOR
LOCAL: AVENIDA PRESIDENTE WAGNER, 1194 - RONDALIA, RS
Ano: 2021

Eng. Responsável:
CAMARA MUNICIPAL DE VEREDORES
CNPJ: 10.792.280/01-42