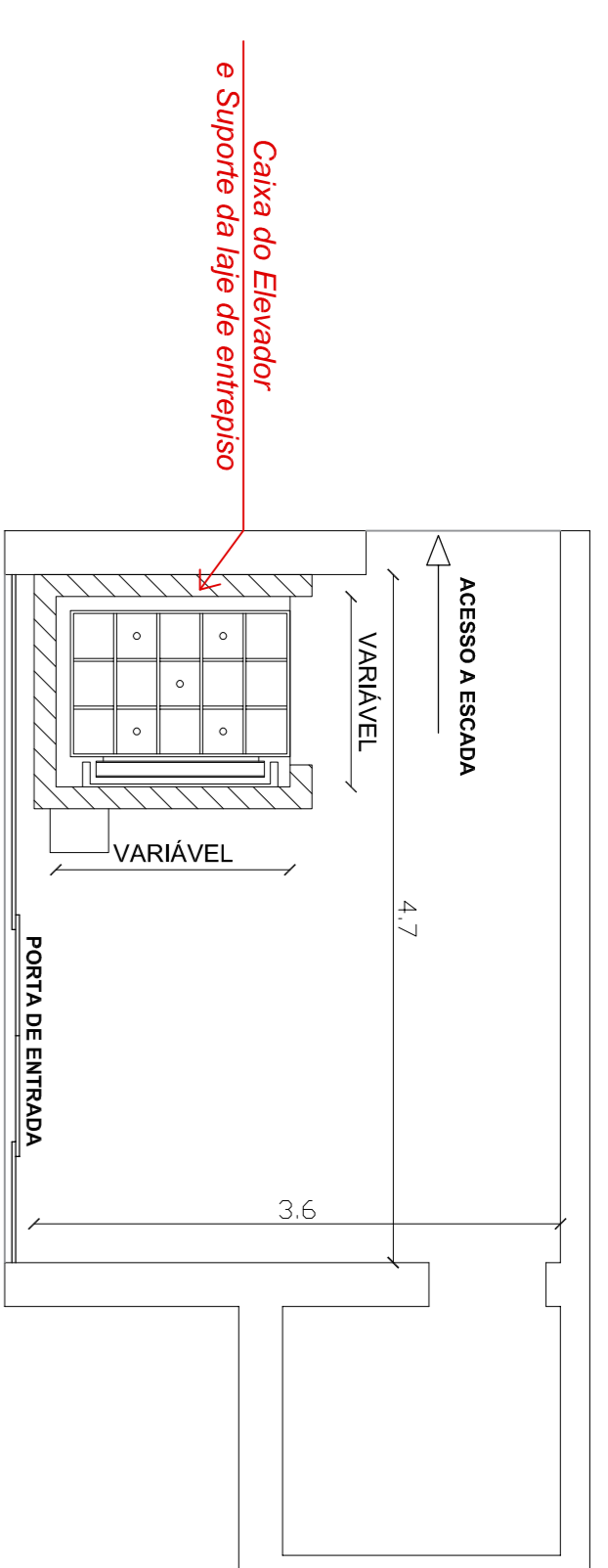
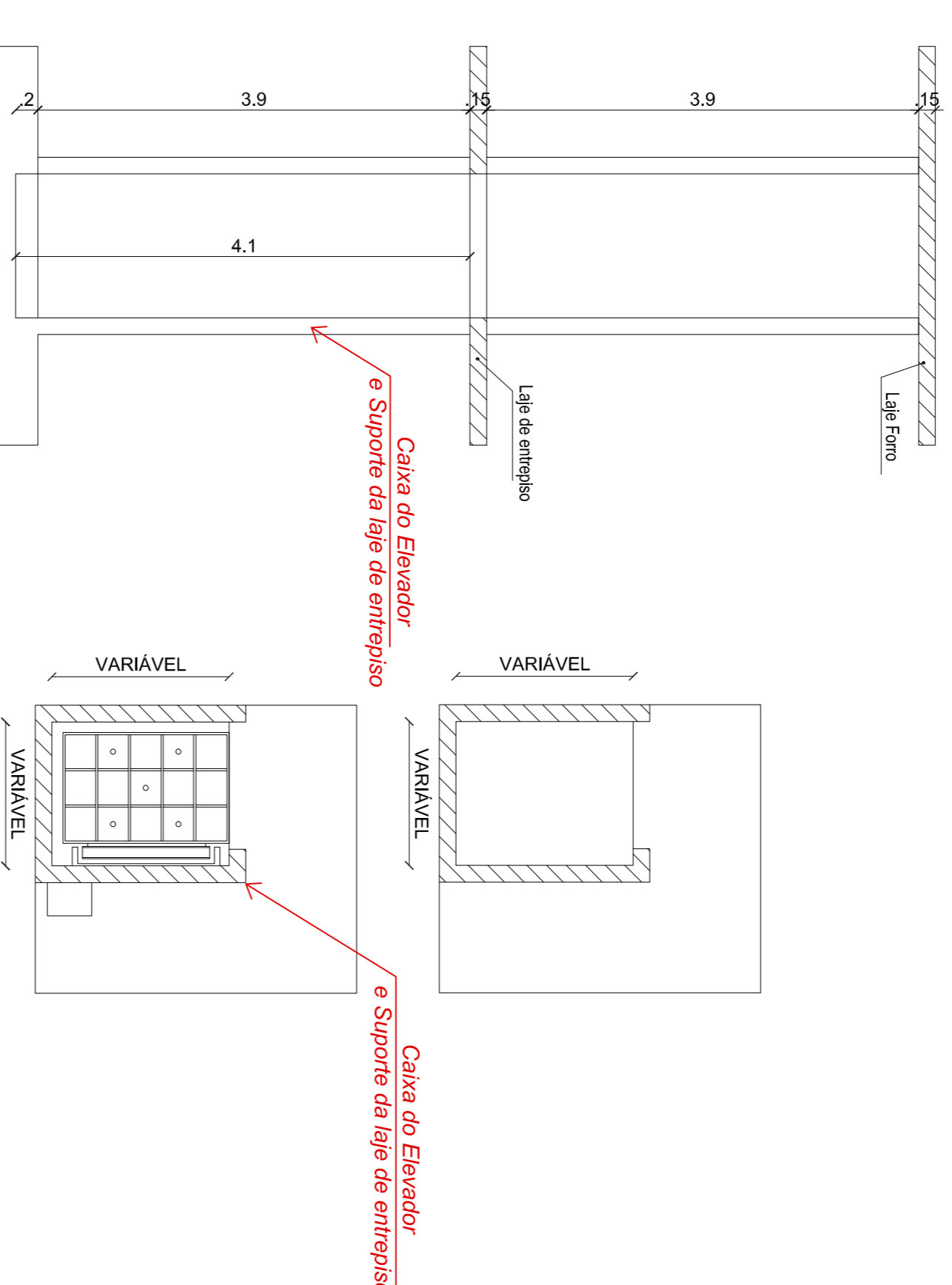


PLANTA BAIXA PAVTO SUPERIOR



DETALHE ENTRADA PAVTO INFERIOR



DETALHES ELEVADOR

OBS: AS DIMENSÕES PODEM VARIAR EM FUNÇÃO DAS DIMENSÕES DO EQUIPAMENTO DE CADA FABRICANTE. AS MEDIDAS DO LOCAL DE INSTALAÇÃO DEVEM SER CONFERIDAS.

BONFANTTI
ENGENHARIA

Pis - Moldados de Concreto e Serviços de Engenharia e CREIA 78/300 - RNS Fundação (GR) 3383 11 320 Rua Prancha 01 - Sala 303 - Condição - RS

ENG. RESPONSÁVEL:	ENGR. PROJETO DE INSTALAÇÃO DE ELEVADOR
SANBRO AUGUSTO BONFANTTI - CREIA 719850	LOCAL - PROJETO DE INSTALAÇÃO DE ELEVADOR
PROF. REGISTRO:	LOCAL - AVENIDA PRESIDENTE WAGNER, 1194 - ANTONIA LUIZ
CÂMARA MUNICIPAL DE VEREDORES	ÁREA TÍTULO
GRUPO 10/792/280001-2	Finalidade INDICADA
	PROJ. ESCRITÓRIO
	PRANCHA 01
	DATA
	JULHO DE 2011

SILVANO ROQUE LUCCA
PRESIDENTE DA CÂMARA MUNICIPAL DE VEREDORES DE RONDA ALTA